

วิทยาลัยเทคโนโลยีชุมแพไทย-เยอรมัน(จี-เทค)

วิชา

ความคิดเชิงสร้างสรรค์ทาง
การตลาด

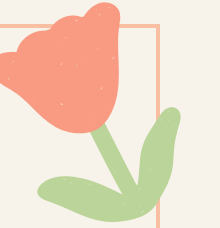
โดย

อ.นิภาพร พรหมเมตตา



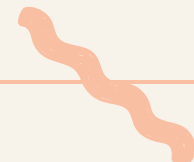
การตลาดสร้างสรรค์
Creative Marketing

ความแตกต่างระหว่างการทำงานแบบทีมและกลุ่ม (Teams vs Groups)



การทำงานแบบกลุ่ม (Work group) คือ การรวมกลุ่มที่มีกิจกรรมร่วมเพื่อใช้ข้อมูลร่วมกัน และช่วยในการตัดสินใจให้แก่สมาชิกในกลุ่มที่จะทำงานภายในขอบข่ายที่รับผิดชอบของแต่ละคนนั้น ในการทำงานของกลุ่มไม่จำเป็นที่ จะต้องส่งเสริมซึ่งกันและกัน ดังนั้นจึงไม่มีการเชื่อมโยงทรัพยากรและใช้ร่วมกันอย่างมีประสิทธิภาพในทางบวก

ทีมงาน (Team Work) หมายถึง กลุ่มคนที่มีความสัมพันธ์กันค่อนข้างจะใกล้ชิด และคงความสัมพันธ์อยู่ ค่อนข้างจะถาวรซึ่งประกอบด้วยหัวหน้างานและเพื่อนร่วมงาน โดยร่วมกันทำงานให้บรรลุวัตถุประสงค์และเป้าหมายของทีมงาน “การทำงานเป็นทีม” เป็นความร่วมมือร่วมใจของบุคคล เพื่อที่จะบรรลุเป้าหมายร่วมกัน

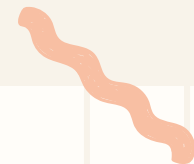
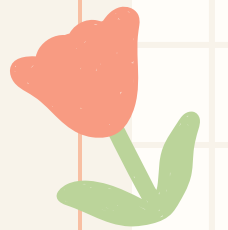




ใบงานที่ 13



1. จงอธิบายความแตกต่างระหว่างการทำงานแบบทีมและกลุ่ม



วิทยาลัยเทคโนโลยีชุมแพไทย-เยอรมัน(จี-เทค)
สาขาการตลาด

ขอบคุณ
๑